

PROJEKT DOMU

BAIA

DCP407

144,45m²



Autorzy projektu: dr inż. arch. Ludwika Juchniewicz-Lipińska, mgr inż. arch. Grzegorz Tomaszewski

cena projektu

5 270 zł z VAT

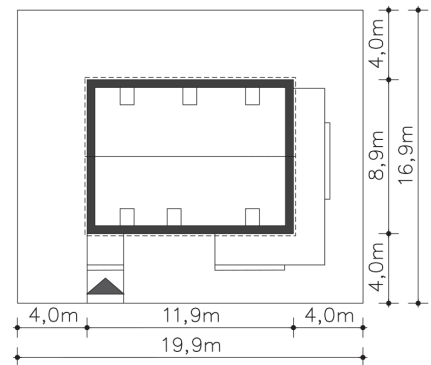
Powierzchnia użytkowa	144,45m ²
Pow. zabudowy	104,87m ²
Wys. kalenicy	8,68m
Kąt nachylenia dachu	45
Powierzchnia dachu	156,13m ²
Wys. ścianki kolankowej	0,95m
Min. szerokość działki	19,90m

ZAPOTRZEBOWANIE ENERGETYCZNE

EU_{co} = 14.22 kWh/(m²rok)

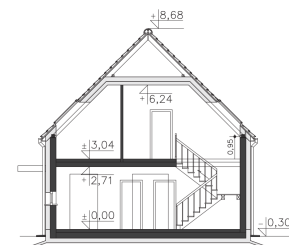
EP = 61.61 kWh/(m²rok)

Projekt zgodny z WT2021

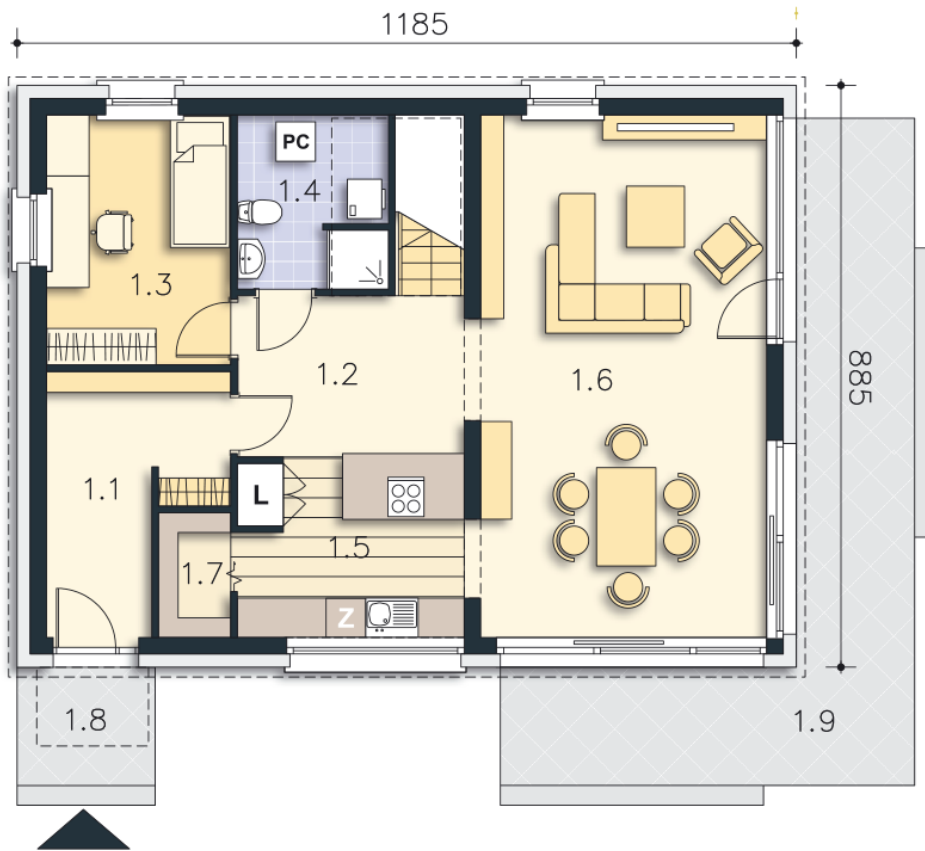


OPIS PROJEKTU

Baia to energooszczędny dom jednorodzinny z poddaszem użytkowym pod dwuspadowym dachem. Nietypowo wydzielony salon, który biegnie wzdłuż całej elewacji bocznej jest odizolowany od klatki schodowej dostępnej z holu. Na przeciwko niej otwarta na hol, znajduje się kuchnia z wyspą i ukrytą spiżarką. Od wejścia znajdziemy dodatkowy pokój, a obok niego łazienkę, w której umieszczono pompę ciepła. Na poddaszu znajdują się trzy sypialnie, w tym jedna z garderobą oraz wspólna łazienka. Duże przeszklenia w strefie dziennej, harmonijne elewacje oraz niewielki okap dachu czynią ten dom elegancką propozycją na miejskie i podmiejskie osiedla. Do tego możliwość usytuowania domu szczytem do wejścia pozwala sytuować dom na wąskich działkach poniżej 20 m szerokości. Dobrze sprawdzi się również w przypadku terenu z wejściem od południa lub zachodu.



PARTER



78.04M²

1.1 Wiatrołap	8.8m ²
1.2 Hall	8.3m ²
1.3 Pokój	10.57m ²
1.4 Łazienka, c.o.	4.33m ²
1.5 Kuchnia	9.63m ²
1.6 Salon, jadalnia	34.33m ²
1.7 Spiżarnia	2.08m ²
1.8 Podest	3.78m ²
1.9 Taras	26.37m ²

PODDASZE

66.41M²



2.1 Schody	5m ²
2.2 Hall	4.65m ²
2.3 Pokój	18.09m ²
2.4 Łazienka	6.25m ²
2.5 Garderoba	5.6m ²
2.6 Pokój	13.41m ²
2.7 Pokój	13.41m ²