

PROJEKT DOMU

EVORA

LMB118

94,58m²



cena projektu

3 890 zł z VAT

Powierzchnia użytkowa **94,58m²**

Pow. zabudowy **120,70m²**

Wys. kalenicy **5,63m**

Kąt nachylenia dachu **30**

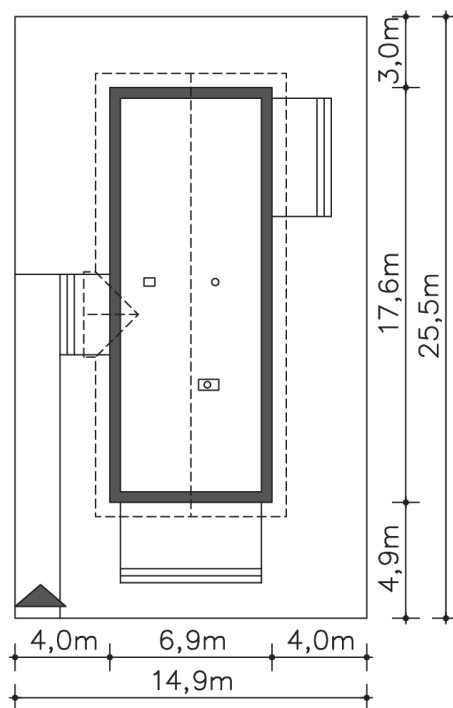
Min. szerokość działki **14,90m**

ZAPOTRZEBOWANIE ENERGETYCZNE

EU_{co} = 42.81 kWh/(m²rok)

EP = 65.91 kWh/(m²rok)

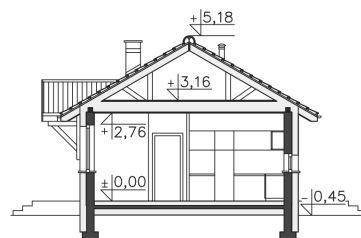
Projekt zgodny z WT2021



Autorzy projektu: dr inż. arch. Ludwika Juchniewicz-Lipińska, dr inż. arch. Miłosz Lipiński

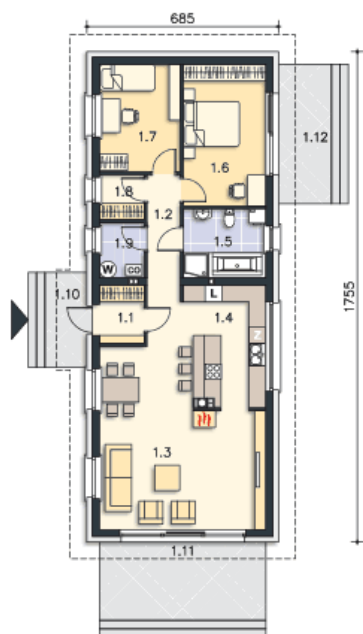
OPIS PROJEKTU

Nieduży projekt parterowy idealny dla trzyosobowej rodziny. Przestronny salon z dużymi przeszkleniami, otwarty na taras, jest połączony z jadalnią i częściowo otwartą kuchnią. Kompleks dzienny stanowi znakomite miejsce do wspólnego spędzania czasu. Strefa nocna to dwie sypialnie, z których jedna posiada własny taras, a także duża łazienka oraz niezależna garderoba.





PARTER



94.58M²

1.1 Wiatrołap	3.32m ²
1.2 Komunikacja	7.38m ²
1.3 Pokój dzienny	31.79m ²
1.4 Kuchnia	13.15m ²
1.5 Łazienka	7.26m ²
1.6 Pokój	14.88m ²
1.7 Pokój	11.1m ²
1.8 Garderoba	2.57m ²
1.9 C.o.	3.13m ²
1.10 Podest	5.1m ²
1.11 Taras	16.66m ²
1.12 Taras	9.5m ²