

PROJEKT DOMU

## LUCCA VIII

LMB71g

65,65m<sup>2</sup>



Autorzy projektu: dr inż. arch. Ludwika Juchniewicz-Lipińska, dr inż. arch. Miłosz Lipiński

cena projektu

**3 490 zł** z VAT

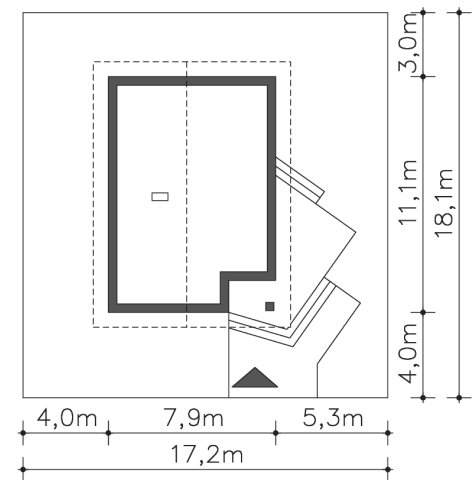
Powierzchnia użytkowa	65,65m <sup>2</sup>
Pow. zabudowy	83,63m <sup>2</sup>
Wys. kalenicy	6,12m
Kąt nachylenia dachu	30
Powierzchnia dachu	132,90m <sup>2</sup>
Min. szerokość działki	17,20m

### ZAPOTRZEBOWANIE ENERGETYCZNE

EU<sub>co</sub> = 61.87 kWh/(m<sup>2</sup>rok)

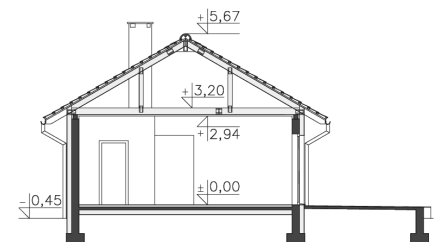
EP = 68.88 kWh/(m<sup>2</sup>rok)

Projekt zgodny z WT2021

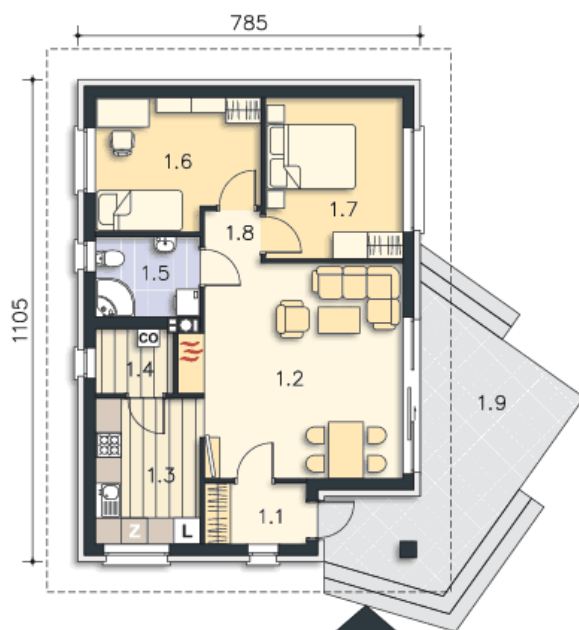


### OPIS PROJEKTU

Kolejna odsłona popularnego projektu niewielkiego domku parterowego Lucca, bazująca na wersji B, w której okna narożne zastąpiono oknami zwykłymi. Ten mały, parterowy dom to doskonała propozycja dla Inwestorów, szukających domu taniego w budowie, a jednocześnie o funkcjonalnie zaplanowanym wnętrzu. Mieszkańcy mają do dyspozycji salon z kominkiem, dwie sypialnie, kuchnię, łazienkę i pomieszczenie gospodarcze. Ozdobą domu jest taras, na który można wyjść z salonu. Ciekawie zaaranżowane zadaszone wejście jest nie tylko praktyczne, ale również zdobi budynek.



PARTER



65.65M<sup>2</sup>

1.1 Wiatrołap	3.25m <sup>2</sup>
1.2 Pokój dzienny	23.26m <sup>2</sup>
1.3 Kuchnia	8.07m <sup>2</sup>
1.4 Spiżarnia	2.65m <sup>2</sup>
1.5 Łazienka	4.4m <sup>2</sup>
1.6 Pokój	10.87m <sup>2</sup>
1.7 Pokój	11.59m <sup>2</sup>
1.8 Komunikacja	1.56m <sup>2</sup>
1.9 Taras	18.7m <sup>2</sup>